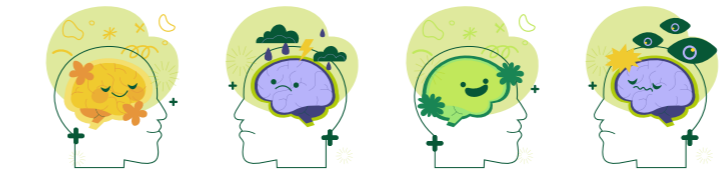


Հաշվի առնելով զարգացման առանձնահատկություններով երեխաների թվի աճն ամբողջ աշխարհում՝ ստորև ներկայացնում ենք վարքագծային այն իրավիճակները, որոնց դեպքում ծնողը պետք է անհապաղ խորհրդակցի զարգացման մանկաբույժի հետ, իսկ վերջինիս ուղղորդման դեպքում՝ վարքային թերապիստի, հոգեբանի կամ այլ նեղ մասնագետի հետ:

- Պետք է դիմել զարգացման մանկաբույժին, երբ՝
- երեխան չի արձագանքում իր անվանը,
  - բացակայում է երեխայի հետ աչքերի կոնտակտը,
  - երեխան չի պատասխանում գզվանքներին, գրկախառնություններին,
  - չի օգտագործում ցուցամատը և չի հետևում ձեր ձեռքի շարժումներին,
  - ունի կրկնվող թափահարող և պտտեցնող շարժումներ,
  - բացակայում է խոսքը կամ օգտագործում է անհասկանալի խոսքային կառույցներ,
  - հատուկ կամ միատեսակ սնունդ է ընդունում,
  - ունի գերզգայունություն ձայների, գույների, հոտերի և հպումների հանդեպ,
  - դժվար է հաղորդակցվում և ունի սոցիալական թույլ զարգացած հմտություններ:



- Երեխան ցուցաբերում է տրամադրության և վարքագծի հաճախակի փոփոխություններ (ընկճված կամ գերզգռված է, տագնապային կամ խոցելի):
- Երեխան կորցրել է հետաքրքրությունները բոլոր այն գործողությունների հանդեպ, որոնցից առաջ հաճույք էր ստանում:
- Երեխան մեկուսացել է և դժվարությամբ է շփվում ընկերների և ընտանիքի անդամների հետ:
- Երեխան ունի քաշի կտրուկ նվազում կամ ավելացում:
- Երեխան դժվար, քիչ կամ շատ է քնում, սովորականից ավելի քիչ կամ շատ է ուտում, դրսևորում է սնունդ ընդունելու կամ քնելու հատուկ ծիսակարգեր:
- Երեխան ունի ինքն իրեն վնասելու գործողություններ կամ արտահայտում է ինքն իրեն կամ այլոց վնասելու մտքեր:
- Երեխան տարվել է տարօրինակ բովանդակությամբ վիրտուալ կոնտենտով կամ խաղերով:



Ի՞նչ է ՊԵՏԶ ԱՆԵԼ

- Սիրեք Ձեր երեխային:
- Մի՛ անտեսեք երեխային, որքան էլ, որ զբաղված լինեք:
- Համագործակցեք, հրահանգելու փոխարեն:
- Հոգ տարեք, վերահսկելու փոխարեն:
- Երկխոսեք, հրամայելու փոխարեն:
- Զաջալերեք երեխային, նկատեք նույնիսկ ամենափոքր ձեռքբերումները:
- Մի՛ համեմատեք Ձեր երեխային ուրիշ երեխաների հետ:
- Հավատացեք Ձեր երեխայի ներուժին:



Ի՞նչ է ՀՈԳԵԿԱՆ ԱՌՈՂՋՈՒԹՅՈՒՆԸ

Հոգեկան առողջությունը դրական մտածողության, ինքնավստահության և հավասարակշիռ վարքի գրավականն է:

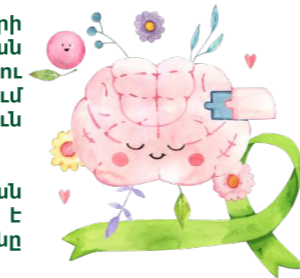
Սիրելի՛ ծնողներ, այս հուշաթերթիկը ձեզ է հասցեագրված:

Այս թերթիկի միջոցով ևս մեկ անգամ հիշեցնում ենք, որ հոգեկան առողջությունը երեխայի առողջության և ընդհանուր բարօրության անբաժան մասն է:



Ի՞նչ է ՊԵՏԶ ԻՄԱՆԱԼ

- Հոգեկան առողջության հետ կապված խնդիրները հնարավոր է կանխարգելել:
- Հոգեկան առողջության հետ կապված խնդիրները լուծելի են, ընդ որում, ավելի արագ և ավելի հեշտ, եթե վաղ ախտորոշվեն:
- Ձեր կայուն հոգեբանական վիճակը դրական է անդրադառնում նաև Ձեր երեխայի հոգեվիճակի վրա:
- Բոլոր հոգեբանական խնդիրների դեպքում մասնագիտական աշխատանքներն ու միջամտությունները ենթադրում են ակտիվ համագործակցություն ծնողների հետ:
- Մասնագիտական աջակցության որոշ փուլերում անհրաժեշտ է լինելու Ձեր ներգրավվածությունը թերապևտիկ գործընթացին:



Երեխայի վաղ տարիքում պետք է ուշադիր լինել հետևյալ դրսևորումներին՝

- Երեխան հաճախ գրգռված է կամ դրսևորում է անկառավարելի վարք:
- Երեխան հաճախ է ցուցադրում իր անհանգստություններն ու վախերը կամ խոսում դրանց մասին:
- Երեխան անընդհատ շարժման մեջ է և չի կարողանում հանգիստ նստել:
- Երեխան հակասոցիալական վարք ունի բակում, ընկերների հետ խաղալիս, դպրոցում:
- Երեխան ունի մղձավանջներ, գիշերային հաճախակի արթնացումներ և գիշերամիզություն:

ՀՈՒՇԱԹԵՐԹԻԿ ԾՆՈՂՆԵՐԻ ՀԱՄԱՐ

