

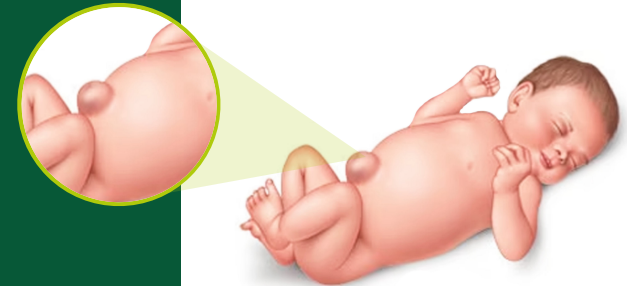
«Ուիգմոր կանանց և երեխաների հիվանդանոց»
Հ. Ներսիսյան 10/7, Երևան 0014,
+374 12345678

«Ուիգմոր ընտանիքի առողջության կենտրոն»
Պուշկին 56, Երևան 0002, Հայաստան
+374 12345677

www.wigmore.am

ՊՈՐՏԱՅԻՆ ՃՈՂՎԱԾՔ

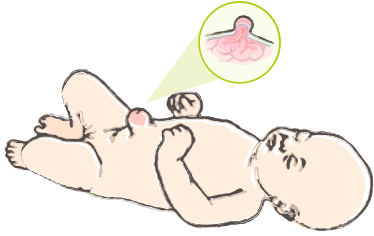
ՀՈՒՇԱԹԵՐԹԻԿ
ԾՆՈՂՆԵՐԻ ՀԱՄԱՐ



ԻՆՉ Է ՊՈՐՏԱՅԻՆ ՃՈՂՎԱԾԵԸ

Պորտային ճողվածքը երեխաների շրջանում հաճախ հանդիպող խնդիրներից է, ավելի հաճախ է հանդիպում անհաս և մարմնի ցածր քաշով ծնված երեխաների մոտ: Սովորաբար ախտորոշվում է նորածնային շրջանում:

Պորտային ճողվածքը դրսևորվում է պորտի շրջանում դիտվող փափուկ արտափքվածությամբ, որն ավելի արտահայտված է դառնում երեխայի լացի, հագի, աղիների գործելու ժամանակ: Սովորաբար անցավ է, հեշտությամբ ներուղղվում է և անվտանգ է:



ԻՆՉ ՊԵՏՔ Է ԱՆԵԼ

Պորտի շրջանում արտափքվածությունն նկատելու դեպքում պետք է դիմել բժշկի:

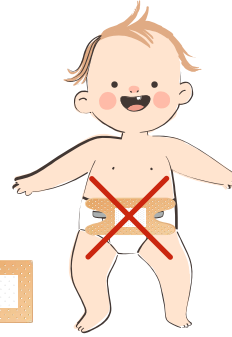


95% դեպքերում պորտային օղի դեֆեկտն ինքնալավանում է մինչև երեխայի 4-5 տարեկանը լրանալը:



ԻՆՉ ՉԻ ԿԱՐԵԼԻ ԱՆԵԼ

Չի կարելի օգտագործել ճնշող վիրակապեր, կաչուն ժապավեններ, հատուկ «պորտային ճողվածքի համար գոտիներ», մետաղադրամներ: Դրանք չեն նպաստում պորտային ճողվածքի լավացմանը, սակայն կարող են վնասել երեխայի մաշկը և բորբոքումների պատճառ դառնալ:



ԻՆՉ ՎՏԱՆՔՆԵՐ ԿԱՆ

Պորտային ճողվածքը հազվադեպ կարող է բարդանալ օղակումով: Օղակման ժամանակ ճողվածքապարկի պարունակությունը (աղեգալարը) այլևս չի ներուղղվում (հետ չի գնում դեպի որովայնի խոռոչ) և խանգարվում է դրա արյունամատակարարումն ու սնուցումը: Դա հանգեցնում է աղիքի օղակված հատվածի հյուսվածքի մեռուկացման: Օղակման ժամանակ՝

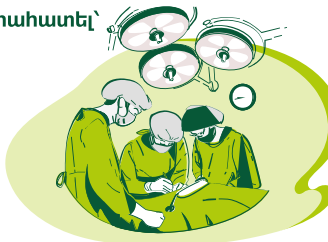
- ճողվածքը շատ ավելի արտահայտված է 2ռշափելիս ավելի կոշտ («քարացած») է դառնում,
- երեխան խիստ անհանգիստ է և ճողվածքին դիպելը ցավոտ է,
- ճողվածքի շրջանում մաշկը կարմրած է կամ սովորականից շատ ավելի մուգ գույնի:

Օղակման կասկածի դեպքում **անհապաղ** պետք է դիմել բժշկի:

Ե՛ՐԲ Է ՊԵՏՔ ՎԻՐԱՅԱՏԵԼ ՊՈՐՏԱՅԻՆ ՃՈՂՎԱԾԵԸ

Պորտային ճողվածքը պետք է վիրահատել՝

- եթե բարդացել՝ օղակվել է:
- եթե այն չի անցել մինչև երեխայի 4-5 տարեկան դառնալը:



ՈՒԻԳՄՈՐ՝ ԶԻՎԱՆԴԱՆՈՑ, ՈՐ ՍԻՐՏ ՈՒՆԻ...

