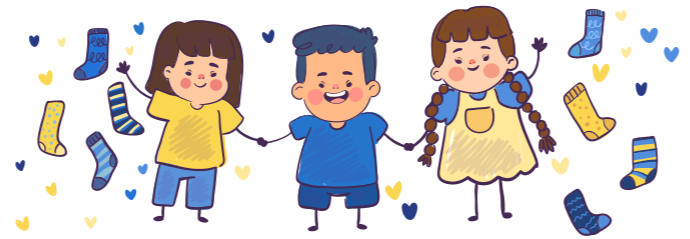


ՆԵՐԱԾՈՒԹՅՈՒՆ

Դառնի համախտանիշով ծնված երեխաները ունեն հատուկ առողջական կարիքներ, սակայն ժամանակին իրականացվող հետազոտությունները և ճիշտ խնամքը կարող են նպաստել նրանց առողջ ու լիարժեք կյանքին: Ստորև ներկայացված է կարճ ուղեցույց, որը կօգնի ձեզ հետևել ձեր երեխայի առողջությանն ու ապահովել նրա ճիշտ զարգացումը:



ՀԻՄՆԱԿԱՆ ԱՌՈՂՋԱԿԱՆ ԽՆԴԻՐՆԵՐ

Սրտի խնդիրներ
Շատ երեխաներ ունենում են սրտի բնածին արատներ: Բոլոր նորածիններին խորհուրդ է տրվում անցնել սրտի էխոկարդիոգրաֆիա կյանքի առաջին ամսում: Սրտաբանի հետագա մշտադիտարկումը կարևոր է առողջության վերահսկման համար:



Լսողության և տեսողության խնդիրներ
Դառնի համախտանիշով երեխաները հաճախ ունեն լսողության և տեսողության խնդիրներ, ինչպես նաև հաճախ են ունենում ականջի վարակներ: Նորածնային տարիքում կատարվում է ականաբույժի առաջին կոնսուլտացիան, որից հետո տարեկան ստուգումներ: Լսողությունը ստուգվում է նորածնային ստանդարտ սքրինինգից հետո առաջին անգամ 6 ամսականում, որից հետո՝ 6 ամիսը մեկ:



Վահանաձև գեղձի խնդիրներ
Վահանաձև գեղձի թերֆունկցիան ազդում է աճի և զարգացման վրա: Վահանաձև գեղձի հորմոնները պետք է ստուգել նորածնային շրջանում (նորածնային սքրինինգ), 6 ամսականում, 1 տարեկանում և ապա՝ ամեն տարի:



Շնչառական և իմուն համակարգի խնդիրներ
Այս երեխաներն ունեն իմուն համակարգի որոշակի թուլություն, ինչը նրանց ավելի խոցելի է դարձնում շնչառական վարակների նկատմամբ: Վարակների ռիսկը նվազեցնելու համար կարևոր է իրականացնել բոլոր անհրաժեշտ պատվաստումները:

Ընի ապևոէ

Շնչառության դադարները քնի ընթացքում հաճախ են հանդիպում, ինչը կարող է խանգարել երեխայի հանգիստը: 4 տարեկանում անհրաժեշտ է կատարել քնի ուսումնասիրություն կամ ավելի վաղ, եթե քնի ժամանակ կան շնչառության խանգարման դրվագներ:



Մարսողական խնդիրներ
Մարսողական խնդիրները, ինչպես փորկապությունը, ռեֆլյուքսը և ցելիակիան (գլյուտենի անտանելիություն), կարող են ավելի հաճախ հանդիպել: Մշտապես ուշադրություն դարձրեք երեխայի մարսողության վիճակին և խորհրդակցեք մանկաբույժի հետ, եթե նկատվում են փորկապություն կամ այլ խնդիրներ:

Աճի և զարգացման խնդիրներ

Ֆիզիկական, խոսքային և ճանաչողական զարգացման առումով հնարավոր է որոշակի հապաղում: Տարբեր զարգացման ոլորտների գնահատումն ու անհրաժեշտ խոսքային, ֆիզիկական ու ուսումնական աջակցությունը կօգնեն ապահովել երեխայի աճն ու առաջընթացը:



Ֆիզիկական ակտիվություն և ոսկրամկանային համակարգ

Դառնի համախտանիշով երեխաների մոտ կարող են լինել պարանոցի, հոդերի և ողնաշարի անկայունություն: Այդ պատճառով բատուտի օգտագործումը պետք է լինի խիստ վերահսկվող. ընտրեք փոքր բատուտ՝ ցանցով կամ բռնակներով, ցածր դիրքով՝ ընկնելու ռիսկը նվազեցնելու համար: Յետևեք, որ միաժամանակ միայն մեկ երեխա խաղաք բատուտի վրա և սահմանափակեք խաղի տևողությունը:



ԺԱՄԱՆԱԿԱՑՈՒՅՑ

0-6 շաբաթական

- Ամբողջական ֆիզիկական հետազոտություն մանկաբույժի կողմից
- աճի և զարգացման գնահատում
 - կանխարգելիչ պատվաստումներ
 - սրտի հետազոտություն (ՈՒՁՀ)
 - վահանաձև գեղձի սքրինինգ
 - լսողության և տեսողության հետազոտություններ
 - կերակրման գնահատում
 - մկանային տոնուսի գնահատում

1 ամիս - 2 տարի

- Տարեկան ֆիզիկական հետազոտություն
- աճի և զարգացման գնահատում
 - մարսողական ֆունկցիայի գնահատում, փորկապության կառավարում, անհրաժեշտության դեպքում լրացուցիչ հետազոտում
 - պատվաստումներ
 - վահանաձև գեղձի ստուգում 6 և 12 ամսականում, այնուհետև՝ տարին 1 անգամ
 - արյան և երկաթի պաշարի տարեկան ստուգումներ
 - լսողության և տեսողության տարեկան ստուգում
 - քնի խանգարումների գնահատում:

2 - 5 տարի

- Տարեկան ֆիզիկական հետազոտություն
- զարգացման գնահատում
 - վահանաձև գեղձի և հեմոգլոբինի ստուգումներ
 - լրացուցիչ տարեկան հետազոտություններ՝ ատամաբուժական, տեսողություն, լսողություն, ըստ անհրաժեշտության
 - աուտիզմի և այլ վարքային խնդիրների մոնիտորինգ
 - ատամների խնամք
 - մաշկային խնդիրների հետազոտում

5 - 13 տարի

- Տարեկան ֆիզիկական և մտավոր զարգացման գնահատում
- սոցիալական և ինքնուրույնության հմտությունների զարգացում
 - սրտաբանական, նյարդաբանական և շնչառական համակարգերի գնահատում
 - դիաբետի սքրինինգ ու վահանաձև գեղձի ֆունկցիայի մոնիտորինգ

13 - 21 տարի

- Տարեկան ընդհանուր ֆիզիկական գնահատում
- աչքերի, լսողության, մաշկային խնդիրների մոնիտորինգ
 - վարքագծի և հոգեկան առողջության գնահատում
 - սրտաբանական զննում
 - ինքնուրույնության ու սոցիալական հմտությունների զարգացման աջակցություն

21 տարեկանից վեր

- Տարեկան ֆիզիկական գնահատում
- արյան ընդհանուր քննություն, վահանաձև գեղձի և դիաբետի սքրինինգ
 - լսողության և տեսողության գնահատում
 - սրտային խնդիրների մոնիտորինգ
 - դեմենցիայի և այլ նյարդաբանական խնդիրների ստուգում

